



CATÁLOGO DE REFACCIONES

PARA MOTORES DIESEL
EN EL SECTOR
DE TRANSPORTE PESADO.





Nuestros valores.



Actitud de servicio



Respeto



Honestidad



Lealtad



Iniciativa



Congruencia



Responsabilidad





Nuestra Misión.



Facilitar a los clientes un **amplio surtido** de refacciones, aceites, lubricantes y llantas para vehículos diesel a un **precio competitivo**, a través de un **servicio integral** de calidad y de mejora continua, que permita **satisfacer plenamente sus expectativas**.





Gran variedad de productos, que permite proporcionar una amplia gama de alternativas para satisfacer la demanda del mercado.



ATA
INTERNATIONAL

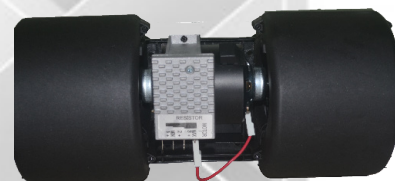
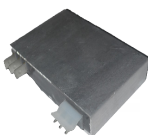
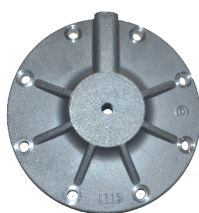
Líneas

- Aire acondicionado.
- Baleros y tazas.
- Bandas.
- Caja de velocidades.
- Carrocería.
- Chasis.
- Diferencial.
- Dirección.
- Ejes.
- Electricidad.
- Embrague.
- Escape.
- Ferretería.
- Frenos.
- Herrajes.
- Llantas nuevas.
- Lubricantes.
- Motor.
- Sistema de aire.
- Sistema de enfriamiento.
- Suspensión.
- Transmisión.
- Radiadores.
- Filtros.



Aire Acondicionado

- Aspas.
- Baleros.
- Bobina.
- Carbones.
- Chavetas.
- Compresores.
- Discos de fricción.
- Filtro evaporizador.
- Flejes de inversión.
- Gas refrigerante.
- Interruptores de alta y baja.
- Juntas cuerpo bomba.
- Kit de juntas.
- Mamelones.
- Motoventiladores.
- Platos de arrastre.
- Resist. motor condensador.
- Rodamientos.
- Sellos mecánicos.
- Sensores de canastilla.
- Sopladores de evaporador doble.
- Soportes para compresor.
- Tapas bomba para compresor.



Baleros y tazas

TIMKEN

NTN



- Balero cónico.
- Balero piloto.

- Sets de rodamientos cónicos.
- Tazas.



Bandas



DAYCO

Continental

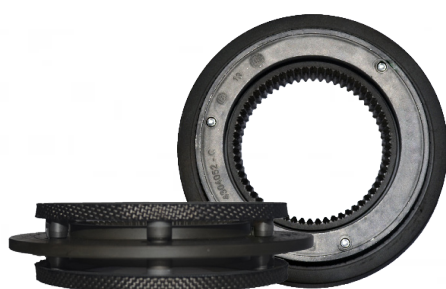
- Dentada.
- Doble.
- Lisa.
- Poly-V.



Caja de velocidades



- Agujas del balero.
- Arandelas.
- Baleros.
- Barras.
- Canastas de rodillos.
- Cuñas.
- Engranes.
- Ensamblajes de palanca de cambios.
- Espaciadores.
- Flechas.
- Horquillas e insertos.
- Mazas sincronizadoras.
- Palancas.
- Resortes.
- Retenes.
- Rodillos.
- Rondanas.
- Seguros.
- Sellos.
- Sincronizadores.
- Tapas.
- Trenes.

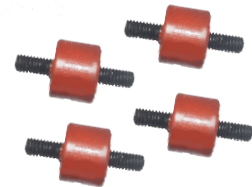
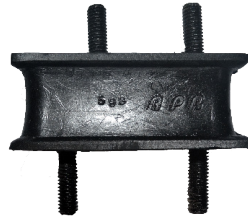
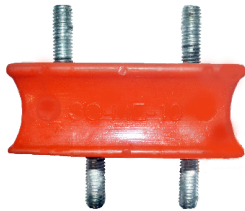


- Cañuela.
- Codos remate.
- Cubre polvo de palanca de velocidades.
- Espejos.
- Esponja EPDM.
- Ganchos y herrajes.
- Gomas.
- Guías para cofre.
- Perilla palanca de velocidades.
- Resanadores.
- Resinas.
- Tapas de combustible.
- Terminales para puerta.
- Topes universales con tornillos.
- Vivos de goma.



Chasis

- Soportes.
- Travesaños de los radiadores.



Diferencial

- Arandelas de empuje.
- Baleros.
- Corona y piñón.
- Flecha lateral.
- Lainas para bocaflechas.
- Retenes.
- Satelites.



Dirección

- Bomba hidráulica.
- Brazos de dirección.
- Crucetas.
- Juego de terminales.

- Juego de pernos.
- Repuestos caja de dirección.
- Tapa de dirección hidráulica.

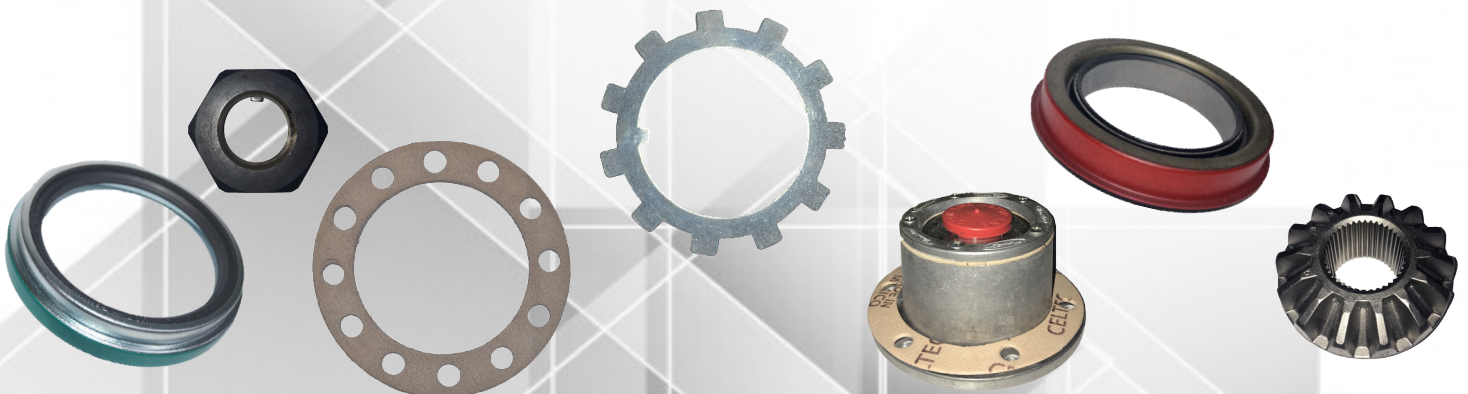


Ejes

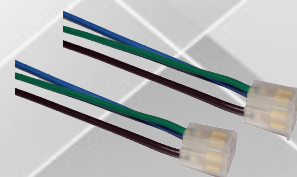
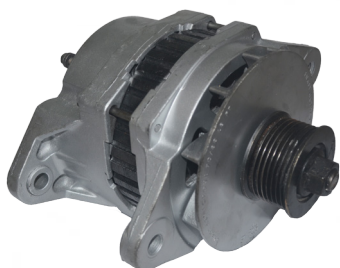


- Birlos.
- Flechas.
- Hubodómetros.
- Hub cap.
- Juegos de tuerca y capuchón.
- Juntas para flecha.

- Retenes.
- Rondanas.
- Seguros.
- Tapas.
- Tuerca protor.
- Unimón.

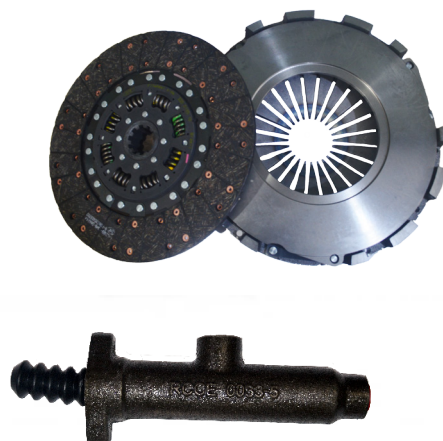
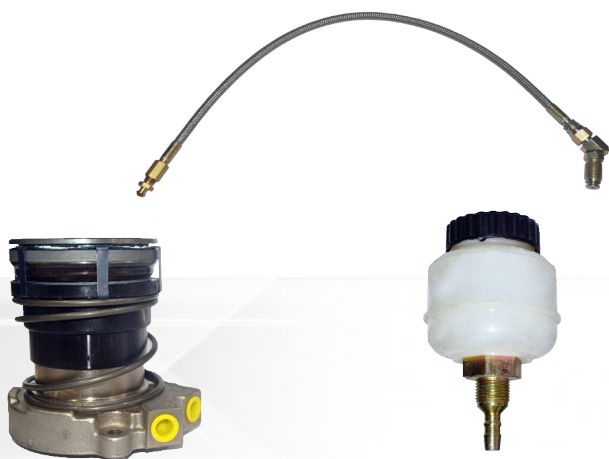


- Acumulador.
- Alternadores.
- Armaduras.
- Arneses.
- Baleros.
- Bendix.
- Biseles.
- Bolbo stop.
- Borne.
- Boton de timbre.
- Bulbos.
- Cables.
- Campos.
- Chicharras.
- Destelladores.
- Faros.
- Fusibles.
- Manómetros.
- Módulo ADM Mercedes.
- Módulo PLD Mercedes.
- Motor de arranque.
- Motor limpia parabrisas.
- Palancas direccionales.
- Plafones.
- Relevadores.
- Relojes.
- Sensores.
- Switches.
- Tableros.
- Terminales.
- Tubos corrugado.



Embrague

- Cilindros.
- Collarines de embrague.
- Depositos para líquido de clutch.
- Embragues.
- Manguera para collarín.
- Repuesto de cilindro principal de clutch.
- Tubos collarín.
- Volante de motor.

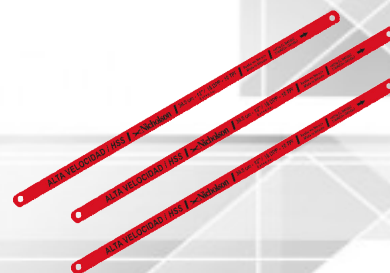
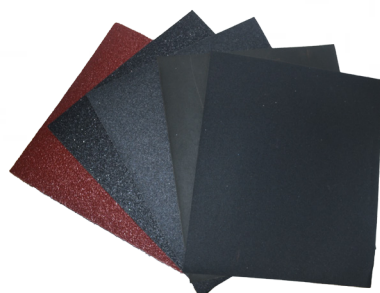


Escape

- Abrazaderas de cincho plana.
- Abrazaderas de cincho escalonada.
- Abrazaderas de "U".
- Silenciador.
- Tubo de escape.



- Abrazaderas.
- Aflojatodo.
- Arrancadores.
- Birlos.
- Brocas.
- Brochas.
- Cinchos.
- Cinta Masking Tape.
- Cuñas.
- Disco de corte.
- Disco de desbaste.
- Filos de segueta.
- Lijas.
- Limpiador de contacto.
- Pijas.
- Plastiaceró.
- Remaches.
- Sikaflex.
- Silicón transparente.
- Tornillería.



Frenos

- Abrazaderas.
- Carretes.
- Cuerpo medio.
- Diafragmas.
- Horquillas.
- Mangueras de rotochamber.
- Matracas.
- Platos de presión.
- Resortes.
- Rodillos.
- Rotochamber.
- Tambor.



Herrajes

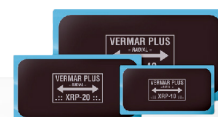
- Te sencilla.
- Brida pasamanos de aluminio.
- Manitas tubo para manos.



Llantas nuevas



- Cámaras.
- Cementos.
- Corbatas.
- Llantas.
- Mariposas.
- Parches.
- Válvulas.



Aditivos Lubricantes y Grasas

- Aceite para compresor de aire acondicionado.
- Aceite para diferencial.
- Aceite para hidráulicos.
- Aceite para motores diesel.
- Aceite para transmisión.
- Grasa grafitada.
- Grasa para chasis.
- Líquido de frenos.





KOLBENSCHMIDT

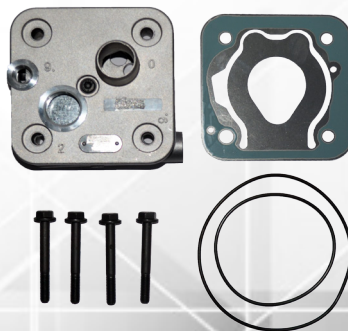
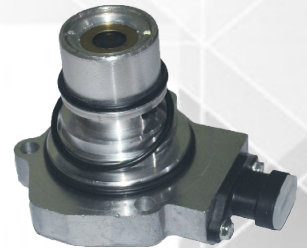
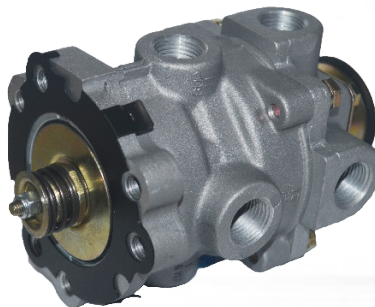


- Mangueras.
- Media reparaciones.
- Metales de bancada.
- Metales de biela.
- Pistones.
- Poleas.
- Retificación cabeza de motor.
- Silicon sellado.
- Soportes.
- Válvulas de admisión.
- Válvulas de escape.
- Varilla indicadora bayoneta.
- Volantas.



Sistema de aire

- Cabeza de compresor.
- Cebollas.
- Cilindro de puerta.
- Compresores.
- Gobernadores.
- Junta cabeza compresor.
- Platos de válvula.
- Repuestos para válvula.
- Rondanas.
- Válvulas de puerta.



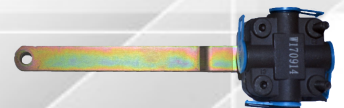
Sistema de enfriamiento

- Bomba de agua.
- Depósitos refrigerantes.
- Fan clutch.
- Mangueras.
- Panales.
- Radiadores.
- Tapa de termostato.
- Termostato.
- Tubo bomba de agua mercedes.
- Ventiladores.



Suspensión

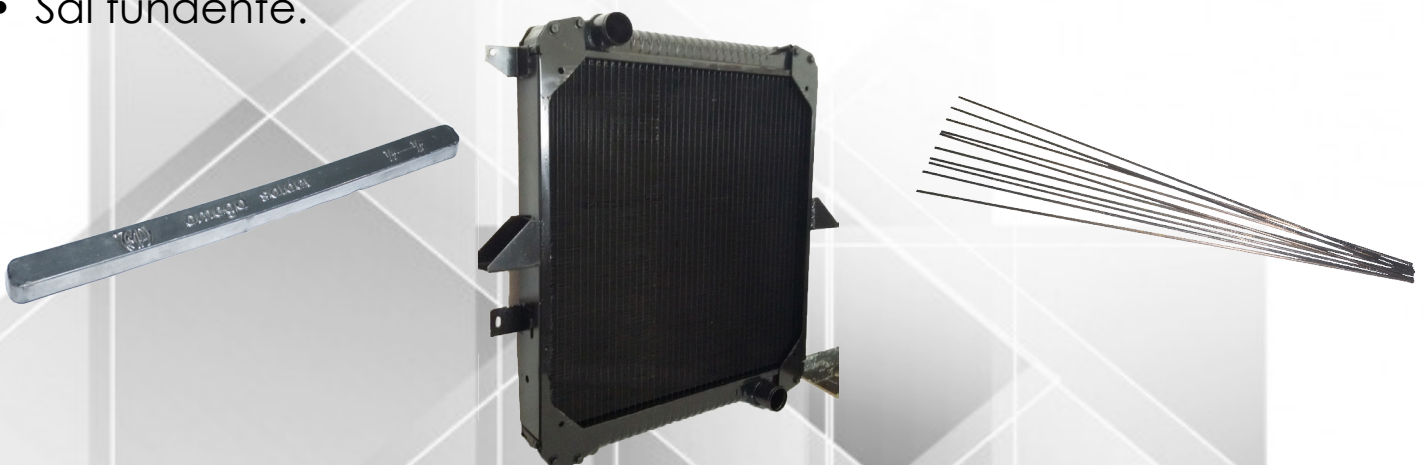
- Abrazaderas.
- Albardones.
- Amortiguadores.
- Asientos.
- Bolsas de aire.
- Bujes.
- Muelles.
- Parabólicas.
- Perchas.
- Pernos.
- Seguros.
- Sopandas.
- Válvula niveladoras.
- Varilla niveladora.



Transmisión



Radiadores



Filtración



- Sistema de admisión.
- Sistema de combustible.
- Sistema de lubricados.
- Sistema de enfriamiento.





Nuestras marcas.



BOSCH



Firestone

MAHLE



PHILIPS



TIMKEN



NTN



SUSPENSIÓN Y DIRECCIÓN
LA MARCA QUE SU VEHÍCULO EXIGE





Calle 39 N° 510C X 62 Y 64 centro
Tel. 2.87.84.88
atainternational.ref@gmail.com